

人材市況動向 2024年6月

アサインナビでは毎月登録されるレジюмеデータを集計・分析して、IT人材（エンジニア/コンサルタント）の市況感をお伝えしています。

2024.7.12

2024年6月のヘッドライン：

- ・人材の月間登録数が前月から増加しました。
- ・開発、インフラ領域で人材の希望単価平均が前月から上昇しました。
- ・開発領域「ゲーム」「AI・DL（ディープラーニング）」へのスカウト数が増加しました。

アサインナビでは登録されたレジюмеデータを分析し、市況感をわかりやすく「人材市況動向」としてまとめています。

スキルごとの単価感の把握や、案件・人材元との単価交渉にぜひご活用ください。

集計データ期間：2024年6月1日～2024年6月30日

集計データ対象：上記期間中に「アサインナビ」に登録されたレジюме、送付されたスカウト※

※スキルカテゴリは複数選択形式の為、集計数値はカテゴリをまたいで重複しています。

※本レポートは51のスキルカテゴリの内、主要なものに絞ってまとめたものとなります。

※より正確な市況をお伝えするために、単価に異常値（30万円/月以下、300万円/月以上）を含むレジюмеはデータに含めていません。

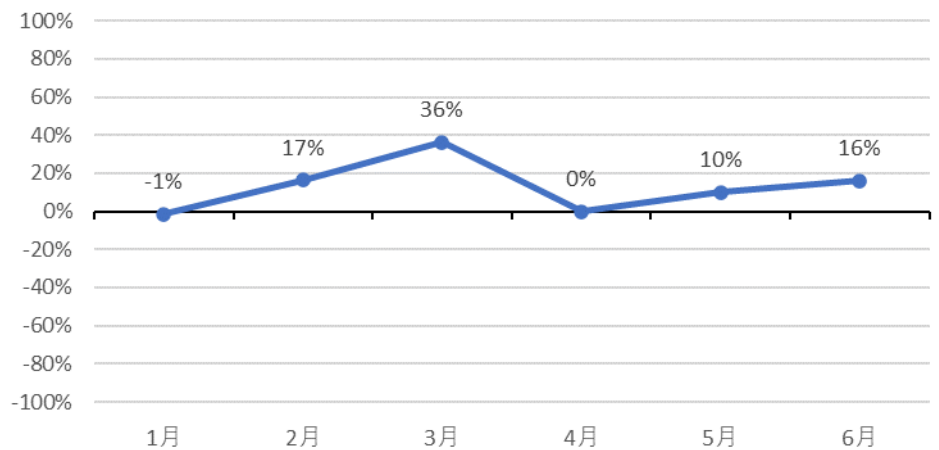
[人材市況動向について](#)

全体：人材数、単価平均、被スカウト人材数の変化

前月比

16% (+0.6)

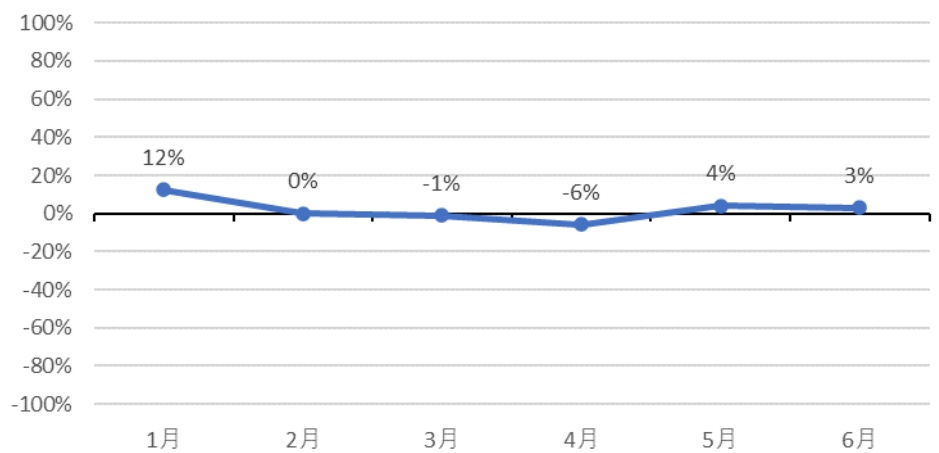
人材登録数変化率 全体/前月比 (%)



前月比

3% (-0.1)

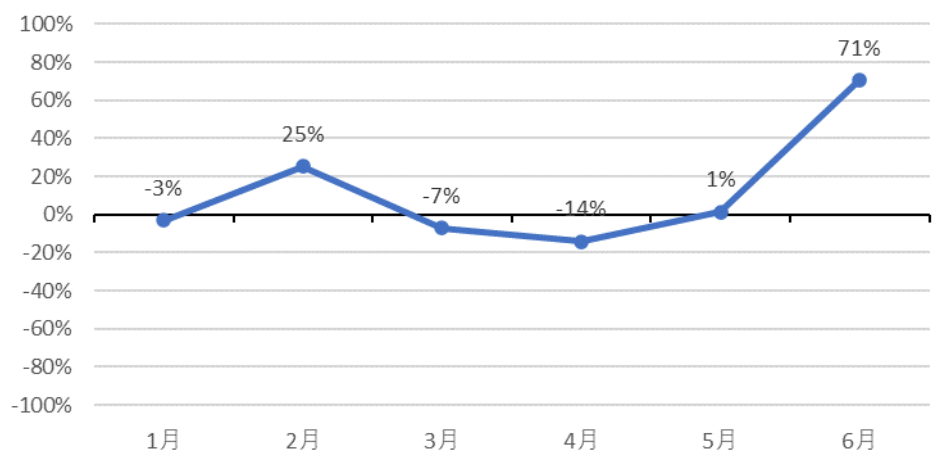
希望単価平均変化率 全体/前月比 (%)



前月比

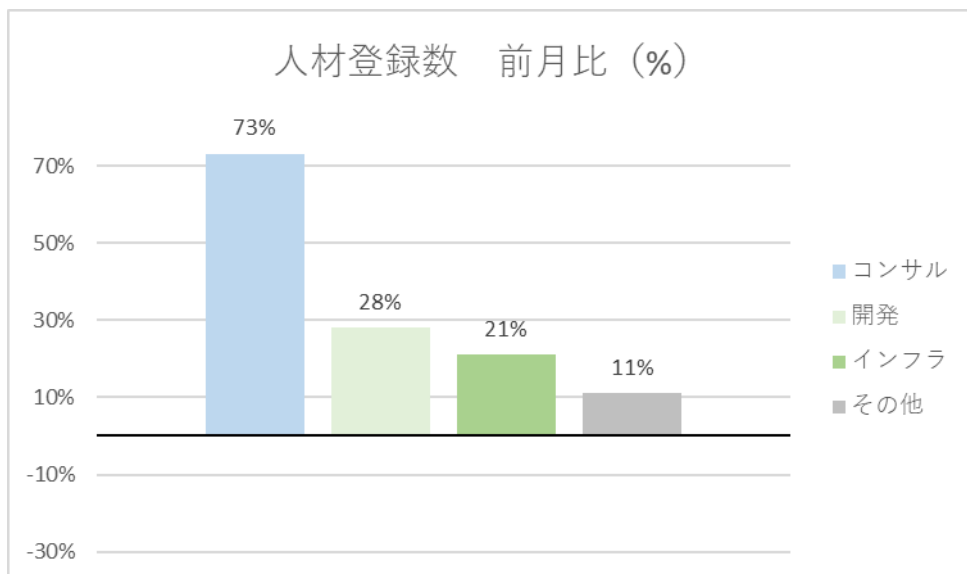
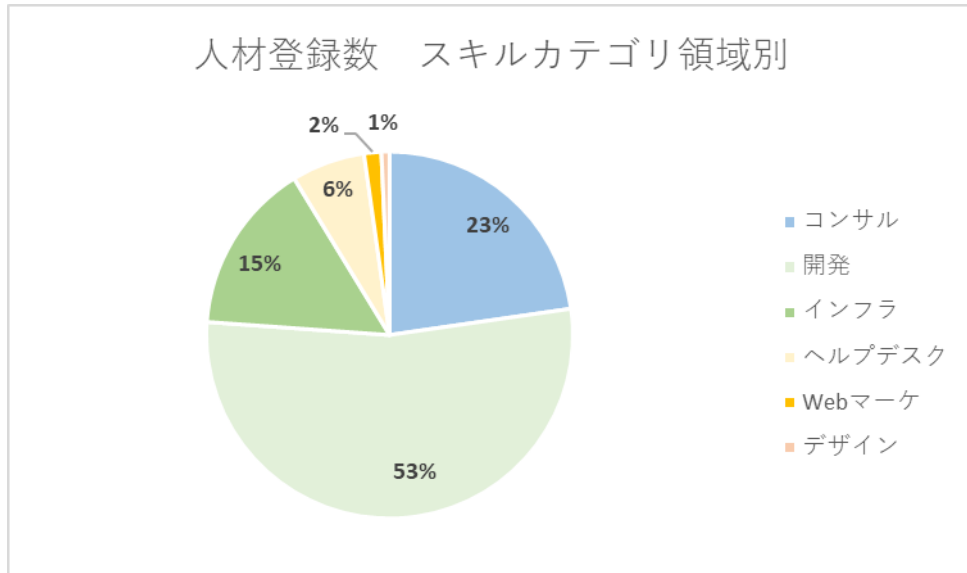
71% (+0.7)

被スカウト人材数変化率 全体/前月比 (%)

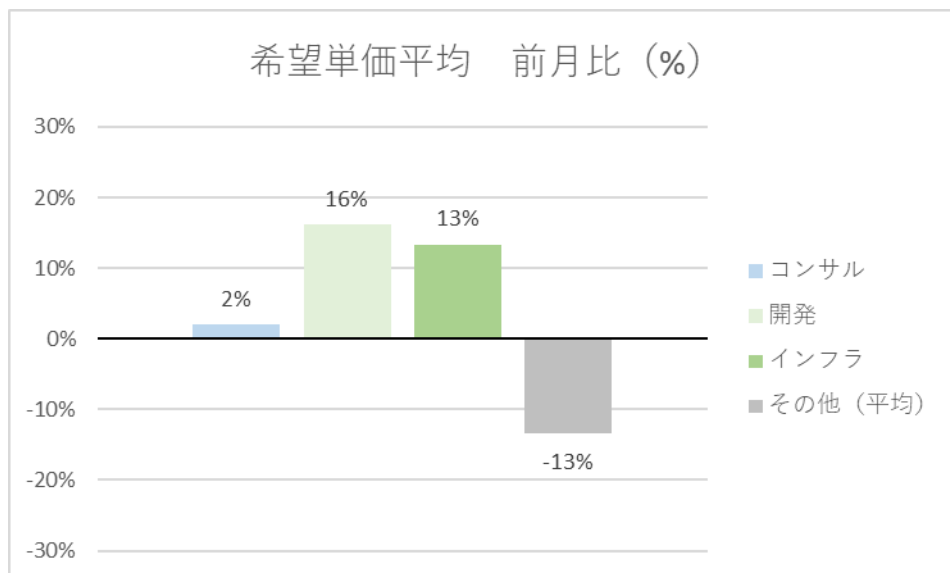
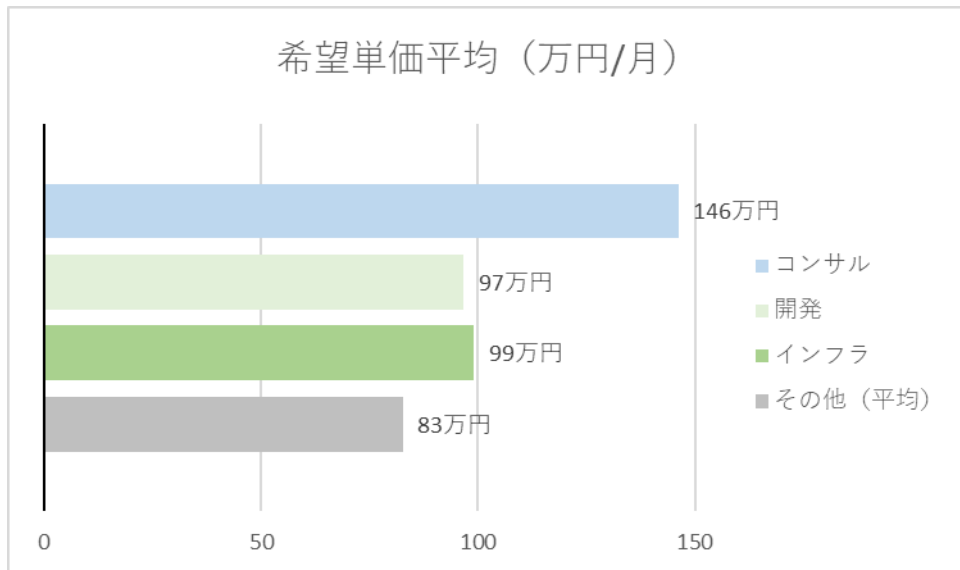


スキル領域ごと：人材数、単価平均、被スカウト人材数の変化

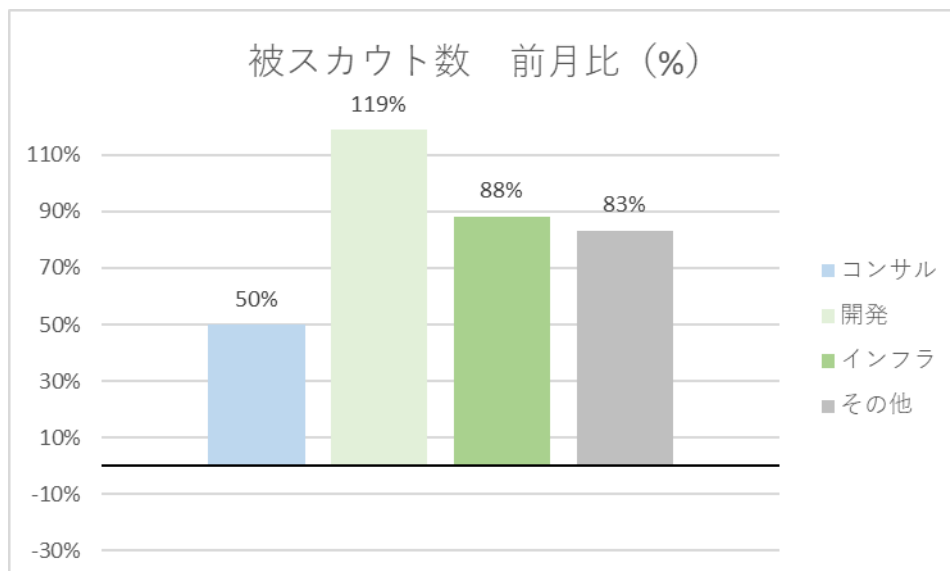
すべての領域で人材数が前月から増加しました。



希望単価平均値は開発、インフラ領域でそれぞれ 16%、13%前月から上昇しました。



5月に少なかった被スカウト率が6月には上昇し、結果すべての領域で企業からスカウトを1件以上受けた人材数の割合が高まりました。



主要スキルカテゴリの前月比データ

コンサル									
前月比 (%) データ	PMO	PM・PL	戦略	業務	IT	RPA	ERP・PKG	セキュリティ	
人材登録数 (前月比%)	63%	64%	73%	82%	82%	225%	69%	300%	
希望単価平均 (前月比%)	1%	5%	-5%	6%	-3%	3%	1%	9%	
被スカウト人材数 (前月比%)	1%	-2%	-8%	0%	-11%	-50%	-3%	19%	
被スカウト人材数 (%)	19%	17%	17%	20%	15%	0%	30%	42%	

開発										
前月比 (%) データ	PMO	PM・PL	アーキテクト	ブリッジSE	業務	WEB	IOS	Android	メインフレーム	制御
人材登録数 (前月比%)	59%	38%	72%	47%	8%	28%	118%	300%	14%	-33%
希望単価平均 (前月比%)	9%	13%	4%	-3%	9%	10%	21%	28%	22%	29%
被スカウト人材数 (前月比%)	8%	5%	4%	5%	6%	6%	29%	19%	8%	-6%
被スカウト人材数 (%)	18%	17%	14%	28%	34%	13%	29%	19%	8%	17%

開発										
前月比 (%) データ	Web	IoT	AI・DL	フロントエンド	バックエンド	ゲーム	RPA	ERP	運用・保守	テスト
人材登録数 (前月比%)	7%	200%	57%	21%	24%	-13%	88%	58%	11%	18%
希望単価平均 (前月比%)	27%	62%	18%	9%	9%	16%	21%	-3%	26%	17%
被スカウト人材数 (前月比%)	-8%	-17%	20%	1%	4%	18%	-7%	-12%	11%	10%
被スカウト人材数 (%)	7%	33%	27%	9%	30%	43%	8%	20%	16%	16%

インフラ									
前月比 (%) データ	PMO	PM・PL	サーバー	ネットワーク	データベース	クラウド	仮想化	メインフレーム	運用・保守
人材登録数 (前月比%)	6%	29%	38%	15%	41%	-9%	57%	233%	18%
希望単価平均 (前月比%)	20%	-4%	19%	30%	36%	15%	2%	7%	28%
被スカウト人材数 (前月比%)	13%	12%	13%	7%	6%	5%	19%	0%	12%
被スカウト人材数 (%)	32%	30%	27%	27%	29%	22%	38%	0%	29%

ヘルプデスク			
前月比 (%) データ	ヘルプデスク	社内SE	PMOサポート
人材登録数 (前月比%)	13%	14%	28%
希望単価平均 (前月比%)	9%	22%	8%
被スカウト人材数 (前月比%)	12%	15%	4%
被スカウト人材数 (%)	21%	26%	16%

Webマーケ							
前月比 (%) データ	ディレクション	SEO	Eメール	SNS	リスティング	アフィリエイト	動画
人材登録数 (前月比%)	11%	117%	150%	-63%		-25%	-50%
希望単価平均 (前月比%)	0%	-20%	-32%	-7%	-15%	9%	-68%
被スカウト人材数 (前月比%)	-12%	6%	20%	-13%	25%	8%	0%
被スカウト人材数 (%)	5%	23%	20%	0%	25%	33%	0%

デザイン				
前月比 (%) データ	Web	UI/UX	キャラクター	グラフィック
人材登録数 (前月比%)	-10%	-43%		-40%
希望単価平均 (前月比%)	60%	-7%	-54%	-38%
被スカウト人材数 (前月比%)	3%	11%	0%	0%
被スカウト人材数 (%)	33%	25%	0%	0%

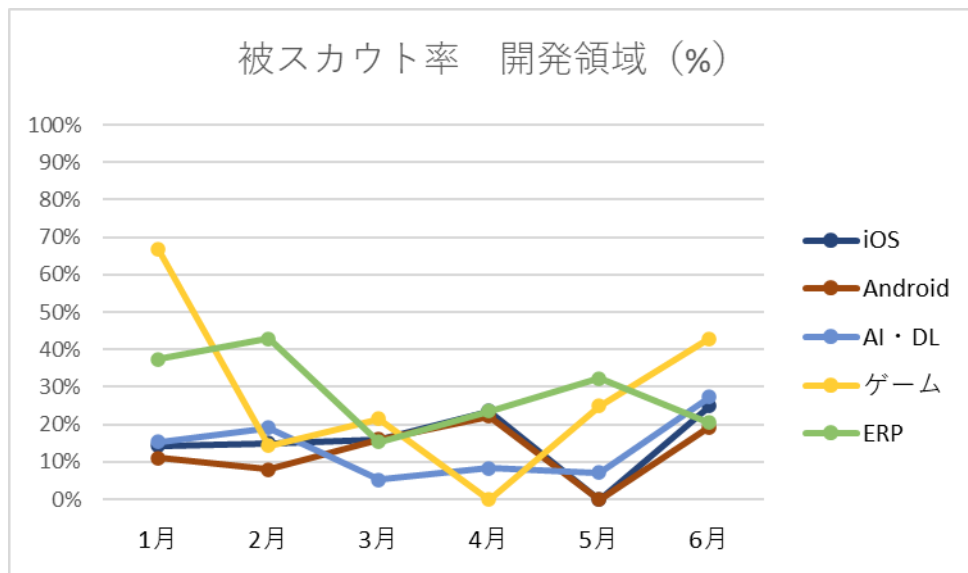
※より正確な市場を把握するために、サンプル数が不足しているスキルカテゴリではデータを行表示していません。

assign navi 画像等の無断転載・無断使用を固く禁じます。

今月のトピック

開発領域の各スキルカテゴリにおいて1件以上スカウトを受けた人材の割合が増加しました。

「Android」「iOS」「AI・DL」は6月に入り登録人材にスカウトがされるようになりました。



より詳しい単価データを個別に提供いたします。

「アサインナビ」では、サイト内のデータを活用して御社の調達業務をサポートしてまいります。より詳しい情報や、個別のニーズをお持ちの法人担当者の方は下記にお問い合わせください。

お問い合わせ先：an_support@assign-navi.com

エンジニア・IT企業とIT人材の出会い「アサインナビ」

「アサインナビ」では、WEBと交流会の両面で「良い人材・良い人材・良い企業同士の出会いの機会」を提供しています。

▶IT人材を探す

豊富なコンサル/エンジニア情報から人材に合った人材が見つかります。

▶IT人材を探す

豊富な人材から好みの人材をすぐに見つけます。

▶料金プラン

無料で基本機能をすべてご利用いただけます。必要に応じてチケットパック購入や年間プランもご選択いただけます。